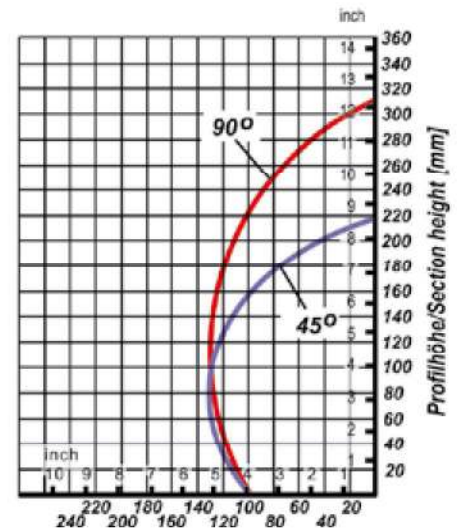


DGS 200

RAPID MASCHINENBAU

Allroundtalent dank Doppelwellenführung für PVC und Aluminium

Our multitalented saw for PVC an Aluminium



Für präzises und gratarmes Schneiden von Aluminium- und Kunststoffprofilen

- Hohe Schnittqualität und hohe Laufruhe
- Gute und kontrollierte Abschnittentsorgung

Solide Unterkonstruktion

- Stabile Schweißkonstruktion
- Kugelgelagerte Linearführungen mit hoher Lebensdauer
- Gehärtete Führungswellen

Hochwertiges Sägeaggregat

- Elektronisch ausgewuchteter Sägeblattflansch
- Motor mit Direktantrieb
- Schwenkachse beidseitig gelagert

Technische Daten Grundmaschine:

Antrieb:	2 x 2,2 kW Drehstrommotoren 400 Volt
Schwenkbereich:	manuell 45° bis 90°
Sägeblatt:	420mm Durchmesser
Sägevorschub:	Pneumatisch (Standard) Hydropneumatisch (Option)
Schnittlängen:	4.000mm, 5.000mm
Profilspannung:	2 Stück horizontale Spannzyylinder (Standard) 2 Stück vertikale Spannzyylinder (Optional)
Längeneinstellung:	manuell
Luftdruck:	7 bar
Abmessungen:	5200 / 1200 / 1500 (L/B/H in mm) bei Schnittlänge 4000 mm
Gewicht:	800 kg

Diverse Optionen auf Anfrage

Precision, no-burr cutting of Aluminium and PVC-Profiles

- High quality of cutting und low-noise operation
- Efficient and monitored waste disposal

Solid substructure

- Stable machine bed
- Ball bearing linear guides with high durability
- Hardened shafts

High Quality Sawing unit

- Electronically balanced saw blade flange
- Motor with direct drive
- Pivoting spindle mounted in bearing on both sides

Technical data – basic machine:

Drive:	2x2,2 kw three phase AC motors 400Volt
Swivel range:	manual 45° to 90°
Saw blade:	420 mm
Saw feed:	pneumatic (Standard) Hydro pneumatic (Optional)
Cutting lengths:	4.000, 5.000 mm
Clamping device:	2 horizontal cylinders (Standard) 2 vertical clamping cylinders (Optional)
Length setting:	Manual
Air pressure:	7 bar
Dimensions:	5200 / 1200 / 1500 (L/W/H in mm) at cutting length 4.000 mm
Weight:	800 kg

More options available upon request

RAPID Maschinenbau GmbH
Balinge Straße 29
D-72415 Grosselfingen

Telefon + 49 (0) 7476 / 91 458-20
Telefax + 49 (0) 7476 / 91 458-53

rapid@rapid-maschinenbau.de
www.rapid-maschinenbau.de



RAPID-Zentrale in Grosselfingen

RAPID headquarter in Grosselfingen

RAPID GmbH
Maschinenbau & Automatisierung
Calau
Gewerbepark Nord 7
D-03205 Calau

Telefon + 49 (0) 35 41 / 87 14-0
Telefax + 49 (0) 35 41 / 87 14-15

info@rapid-calau.de
www.rapid-calau.de



RAPID-Werk in Calau.

RAPID plant in Calau

RAPID
MASCHINENBAU

DER SÄGESPEZIALIST

THE CUTTING SPECIALIST